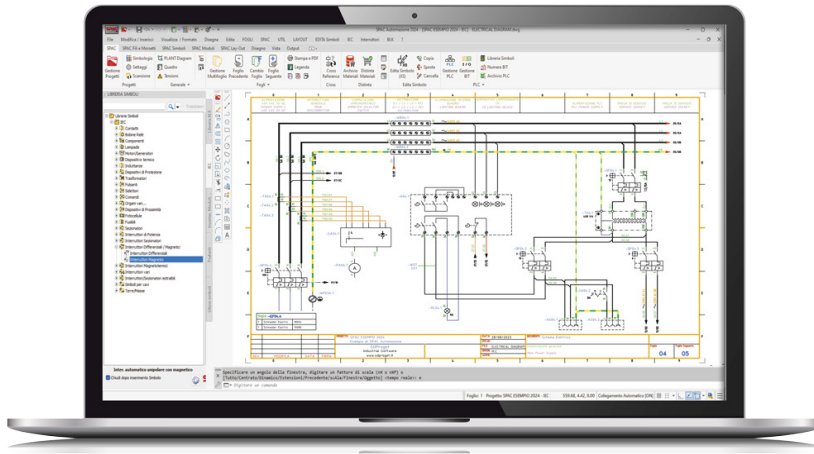


# SPAC WIRING

- 1** Completa lo schema elettrico con SPAC Automazione sul tuo PC
- 2** Esporta il file .xml per SPAC Wiring PRO dai comandi “Cablaggio Interno Quadro o “Routing Quadro”
- 3** Attiva e lancia SPAC Wiring PRO direttamente dal sito SDProget
- 4** Apri con SPAC Wiring PRO il file .xml esportato al punto 2
- 5** Cabla seguendo le indicazioni e risparmia tempo con SPAC Wiring PRO

1

Completa lo schema elettrico con  
SPAC Automazione sul tuo PC

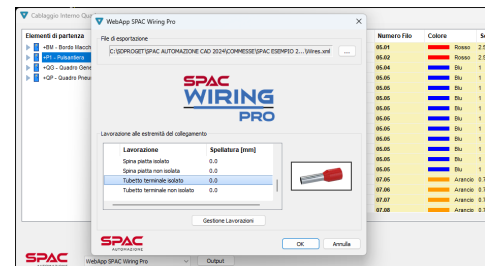
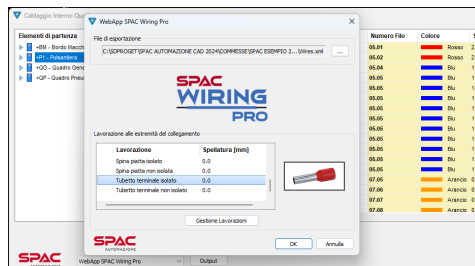


Inserisci nello schema elettrico completo del tuo impianto  
tutte le informazioni riguardanti i conduttori:

- Numero dei fili
- Colore dei conduttori
- Componente di partenza e arrivo
- Pin di collegamento

2

Esporta il file .xml per SPAC Wiring dai comandi “Cablaggio Interno Quadro” o “Routing Quadro”



File .xml esportato da “Cablaggio interno Quadro”



- Numero dei fili
- Colore dei conduttori
- Componente/Pin di partenza
- Componente/Pin di arrivo
- Lavorazione

File .xml esportato da “Routing Quadro”



- Numero dei fili
- Colore dei conduttori
- Componente/Pin di partenza
- Componente/Pin di arrivo
- Lavorazione
- Percorso nelle canaline
- Lunghezza dei conduttori
- Direzione conduttori



Attiva e lancia SPAC Wiring direttamente dal sito SDProget



La Web-App SPAC Wiring PRO è attivabile ed avviabile direttamente dal sito SDProget, è sufficiente avere attivo il contratto di manutenzione.

Se devi ancora attivare la Web App,  
puoi farlo direttamente dalla tua area riservata  
[Accedi](#)



[Guida PDF  
Come Attivare SPAC Wiring PRO](#)



Se hai già attivato la Web App,  
puoi avviarla dalla pagina web  
[SPAC Wiring](#)

o avviarla dall'icona SPAC Wiring  
dal gruppo programmi di  
SPAC Automazione 2024

4

Apri con SPAC Wiring il file .xml  
esportato al punto 2



Una volta avviata la Web App sarà semplice aprire il file esportato in precedenza da SPAC Automazione 2024 e vedere la lista dei conduttori da cablare.

Cablaggio progetto: Wires

Quadro: +GG Schema Completo Cablaggi: 6 su 202 Percentuali: 2% Riedina per: (Clicca qui)

N°	Partenza	Conduttore	Destinazione
32	Foglio 03 Segn. _WB04.1 Pin T2	L3 2.5 mmq L: 300 mm (Percorso: H1)	Foglio 06 Segn. _GF06.2 Pin 3
33	Foglio 03 Segn. _WB04.1 Pin T1	L11 2.5 mmq L: 300 mm (Percorso: H7)	Foglio 04 Segn. _GF04.1 Pin 3
34	Foglio 03 Segn. _WB04.1 Pin T3	L3 2.5 mmq L: 300 mm (Percorso: H7)	Foglio 04 Segn. _GF04.1 Pin 1
35	Foglio 05 Segn. _T05.2 Pin 4	05 03 2.5 mmq L: 1100 mm (Percorso: T17 - V2 - S4)	Foglio _F055.1 Pin 1
36	Foglio _WB04.2 Pin PE1	PE 2.5 mmq L: 1550 mm (Percorso: H4 - V2 - H14)	Foglio 05 Segn. _T05.1 Pin PE
37	Foglio 12 Segn. _A12.2 Pin 1	06 04 2.5 mmq L: 350 mm (Percorso: H8)	Foglio 13 Segn. _A13.2 Pin 6
38	Foglio 08 Segn. _A08.1 Pin A2	06 02 2.5 mmq L: 400 mm (Percorso: H5)	Foglio 08 Segn. _A08.1 Pin A2

5

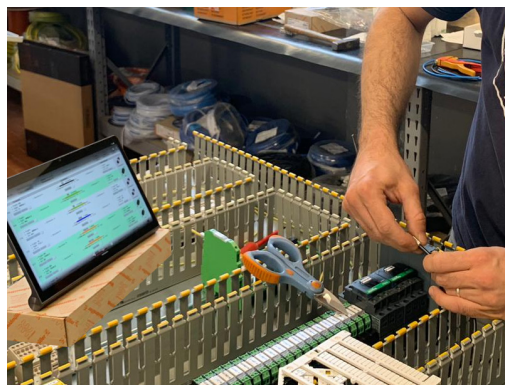
Cabla seguendo le indicazioni e risparmia tempo con SPAC Wiring



Quando il file è stato correttamente aperto dalla Web App i tuoi cablatori potranno seguire passo dopo passo le indicazioni per completare le operazioni nel minor tempo possibile.



[Tutorial PDF Completo](#)  
[“Guida a SPAC Wiring, come usarlo al meglio”](#)



Buon lavoro con

**SPAC**  
**WIRING**